

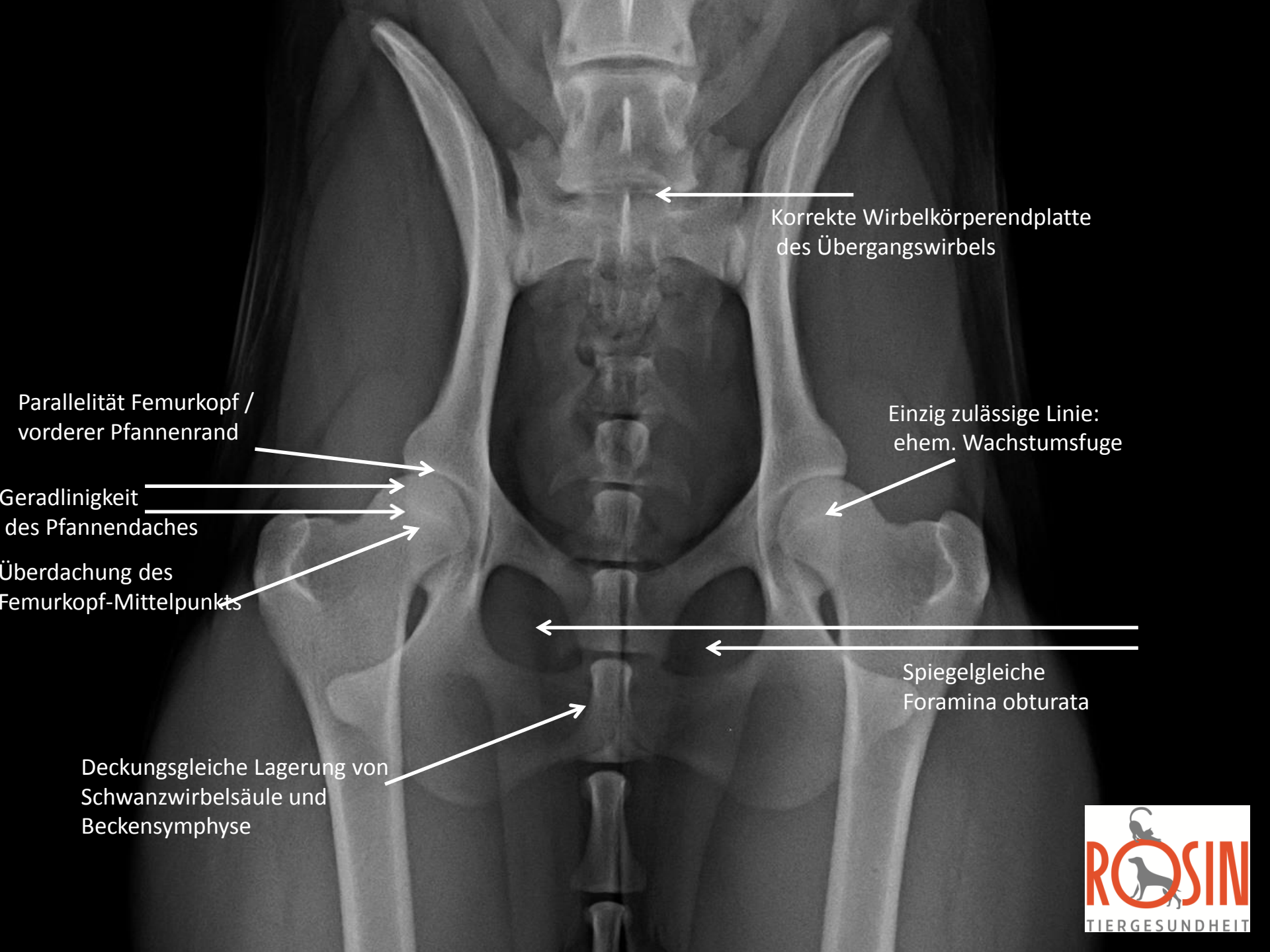
Korrekte Wirbelkörperendplatte
des Übergangswirbels

Einzig zulässige Linie:
ehem. Wachstumsfuge

Parallelität Femurkopf /
vorderer Pfannenrand

Geradlinigkeit
des Pfannendaches

Überdachung des
Femurkopf-Mittelpunkts



Korrekte Wirbelkörperendplatte
des Übergangswirbels

Einzig zulässige Linie:
ehem. Wachstumsfuge

Spiegelgleiche
Foramina obturata

Parallelität Femurkopf /
vorderer Pfannenrand

Geradlinigkeit
des Pfannendaches

Überdachung des
Femurkopf-Mittelpunkts

Deckungsgleiche Lagerung von
Schwanzwirbelsäule und
Beckensymphyse

Schief Lagerung des Beckens

Penisknochen

Nicht spiegelgleiche
Foramina obturata

Nicht deckungsgleiche Lagerung von
Schwanzwirbelsäule und
Beckensymphyse

Schief Lagerung des Beckens

- Schief gelagerte Beckenaufnahmen sind grundsätzlich nicht medizinisch auswertbar

Ggr. Spondylose

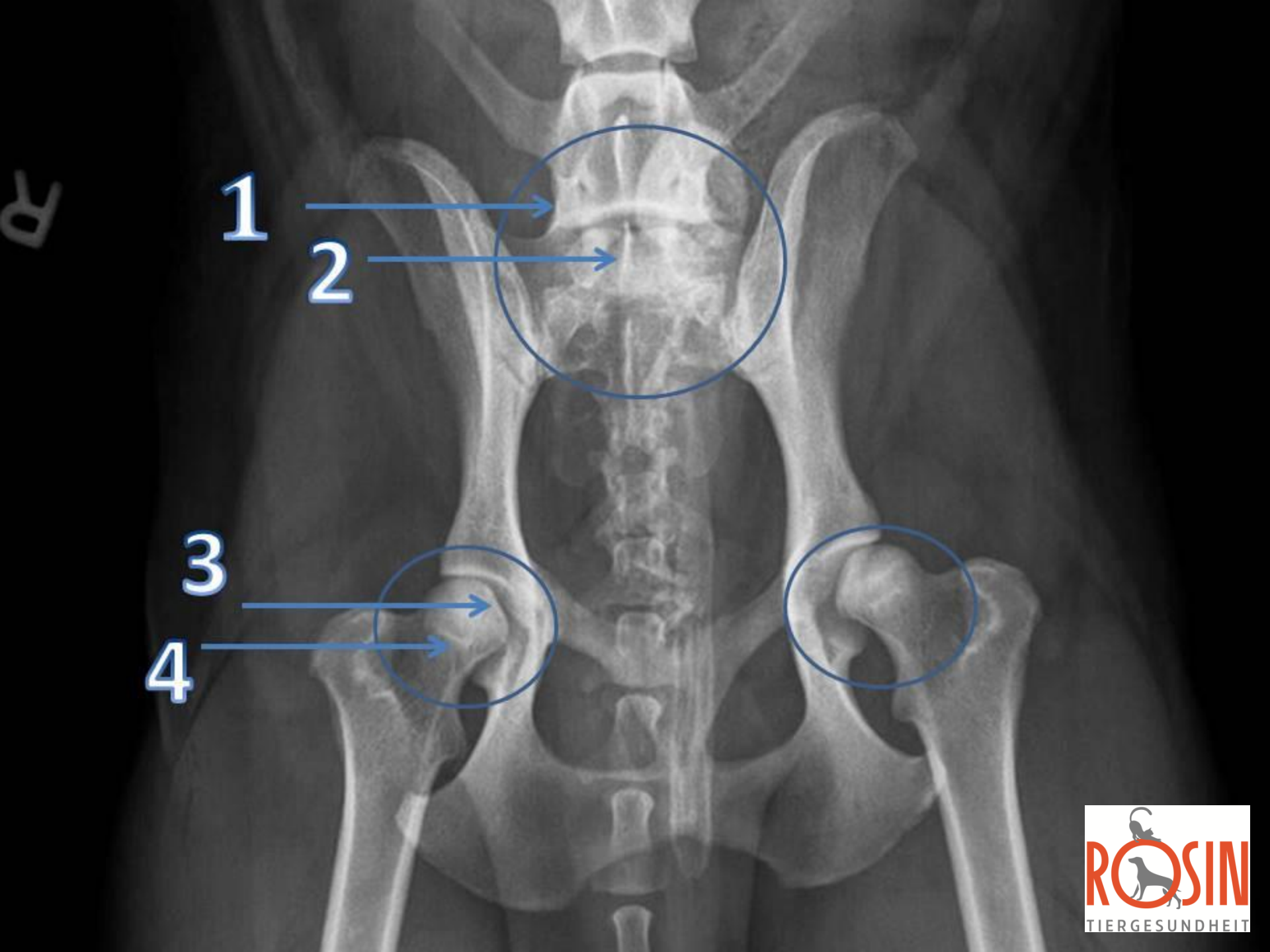
Divergenz zwischen Pfannenrand und Femurkopf

Abflachung des Femurkopfes

Sklerosierung des
Pfannenrandes

Dezente Morgan` Linie

Mangelhafte Überdachung des Femurkopfes
(Mittelpunkt marginal an Pfannendachlinie)



1

2

3

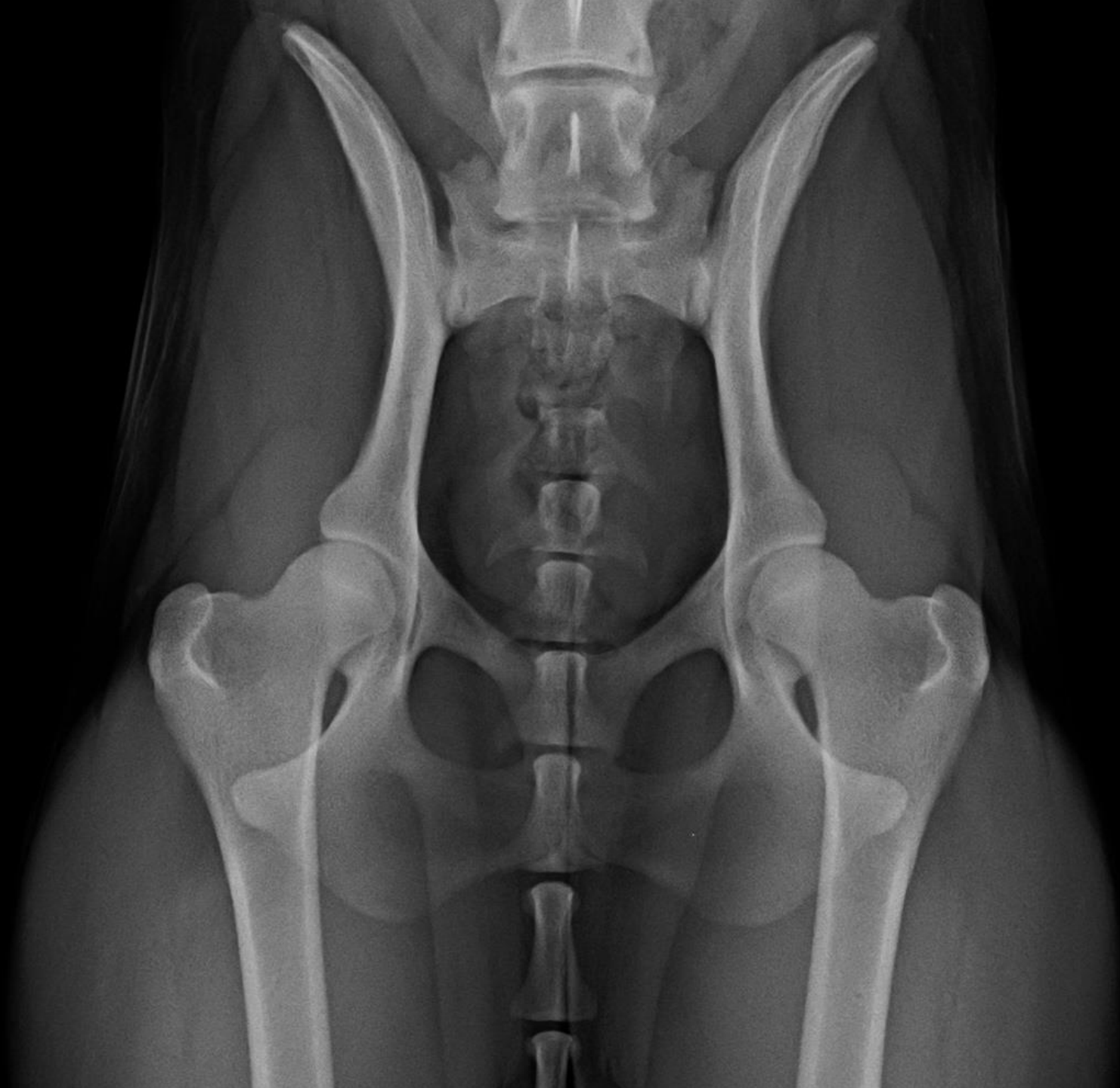
4

Erklärungen

- 1: geringgradige Spondylose
- 2: Anomalie des Übergangswirbels
- 3: Abflachung des Oberschenkelkopfes
- 4: Morgan`sche Linie

Erklärungen

Morgan`sche Linie:





Erklärungen

Abflachung des Oberschenkelkopfes

Morgan`sche Linie

- Abflachung des Oberschenkelkopfes repräsentiert einen Knorpelschaden:
- Morgan`sche Linie repräsentiert eine reaktive Knorpelzone (Kapselansatz), die sukzessive verkalkt:

Funktionelle Anatomie und Biomechanik - Hüfte

Anatomische Strukturen

Acetabulum

Fossa acetabuli

Ligamentum capitis femoris

Äußere Bandstrukturen

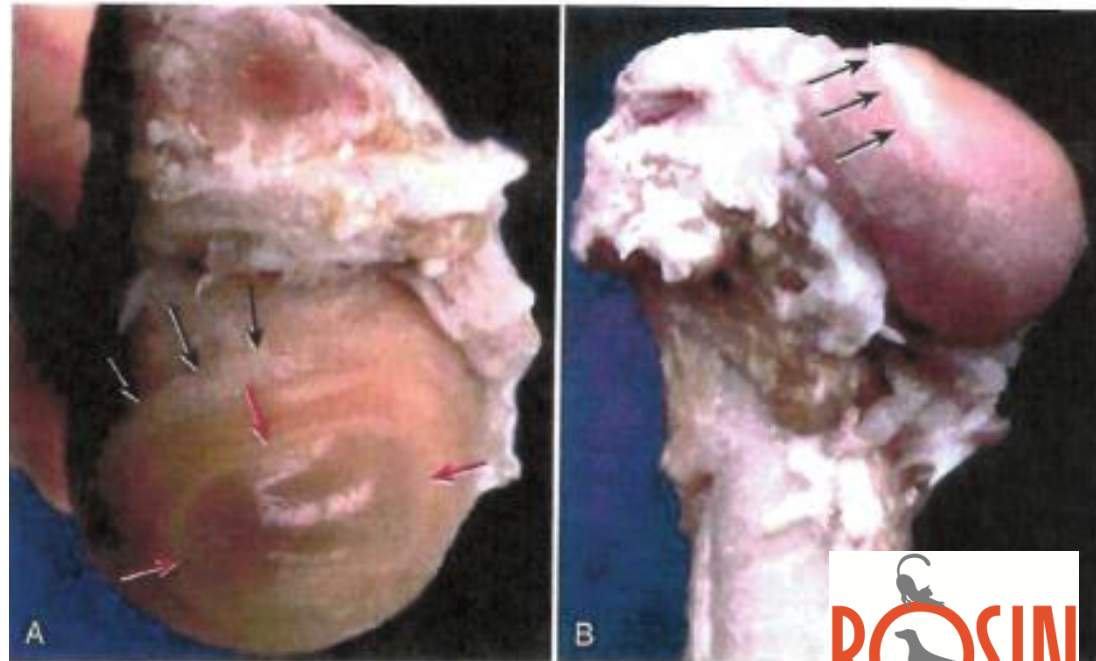
Femurkopf und -hals

Kapsel

Knorpelläsion

Cartilaginöse Hypertrophie
der Kapselinsertion

→ „Morgan`-Linie“



Früherkennung HD und Untersuchung auf Lockerheit des Hüftgelenks PennHIP / Distraktionsröntgen - ab Ende der 16. Lebenswoche zuverlässig!

PennHip= Pennsylvania Hip Improvement Program

- Methode zur Ermittlung der Lockerheit der Hüften

- 1993, Smith

- beinhaltet 3 Aufnahmen: gestreckte Aufnahme,

Frosch-Aufnahme (Compression View), Distraktionsaufnahme



PennHIP - Röntgentechnik



PennHIP - Röntgentechnik



PennHIP - Röntgentechnik



PennHIP - Röntgentechnik



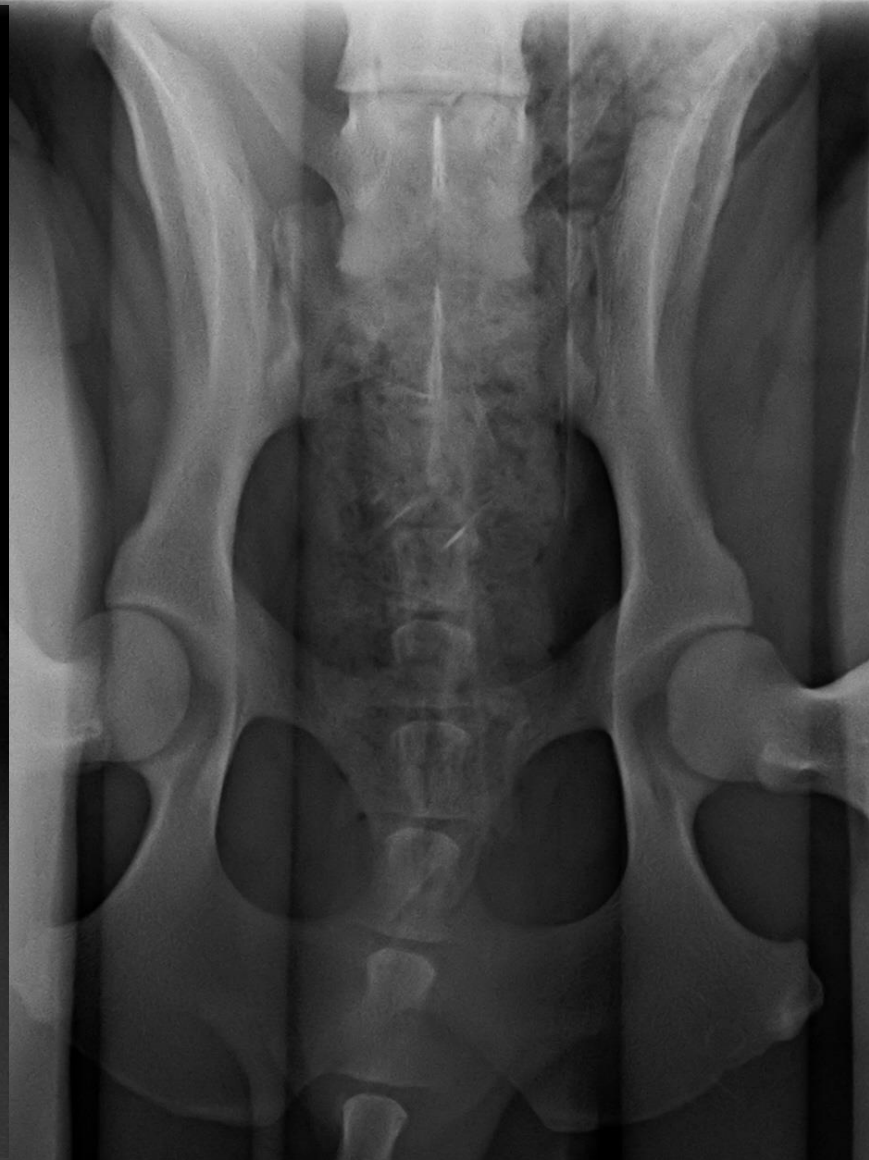
90° Winkelung

Kniegelenke
werden
aufeinander
zubewegt

Ab Ende der 16. Lebenswoche!

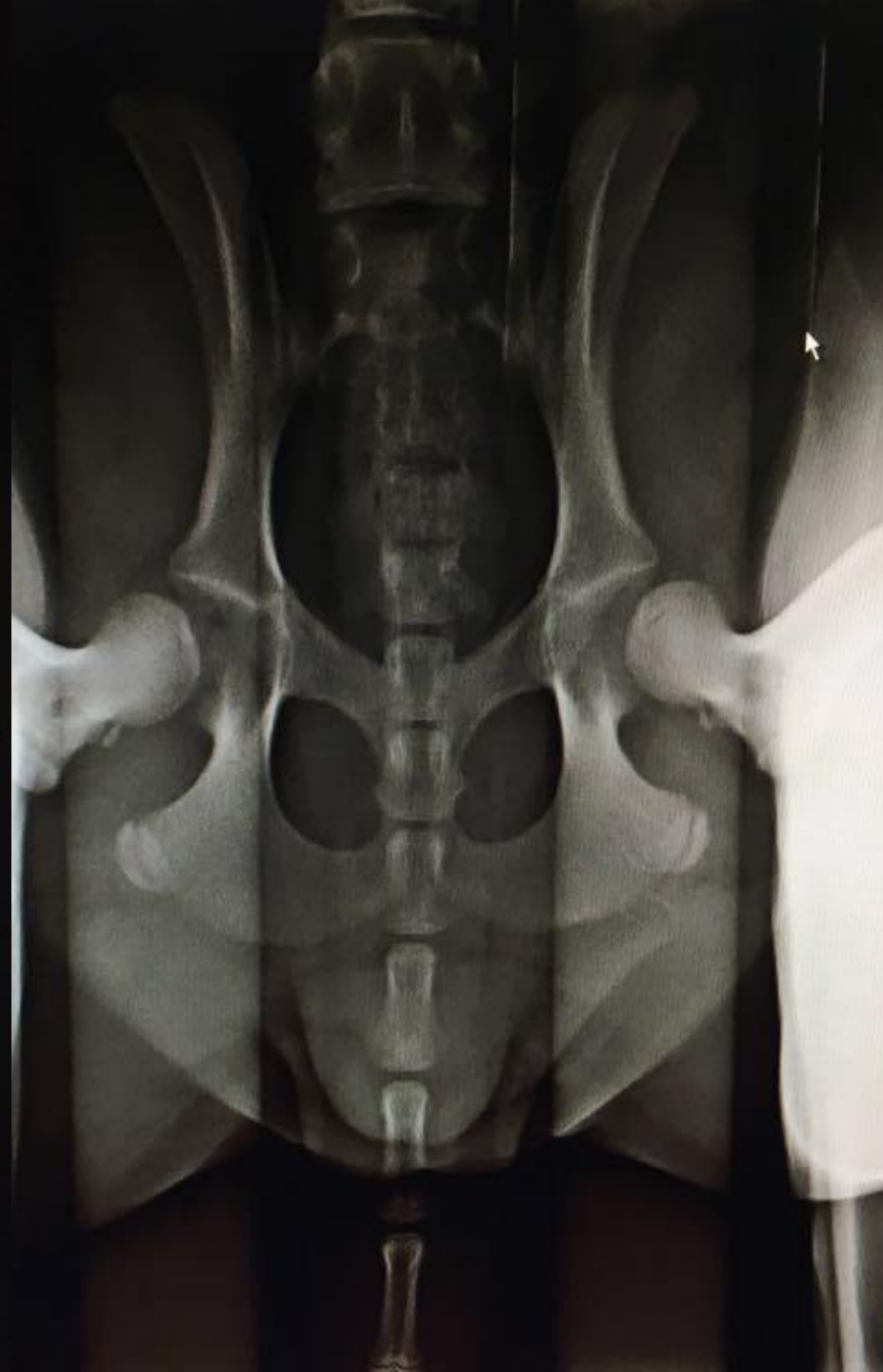


Anderer Hund: „feste“ Hüftgelenke:

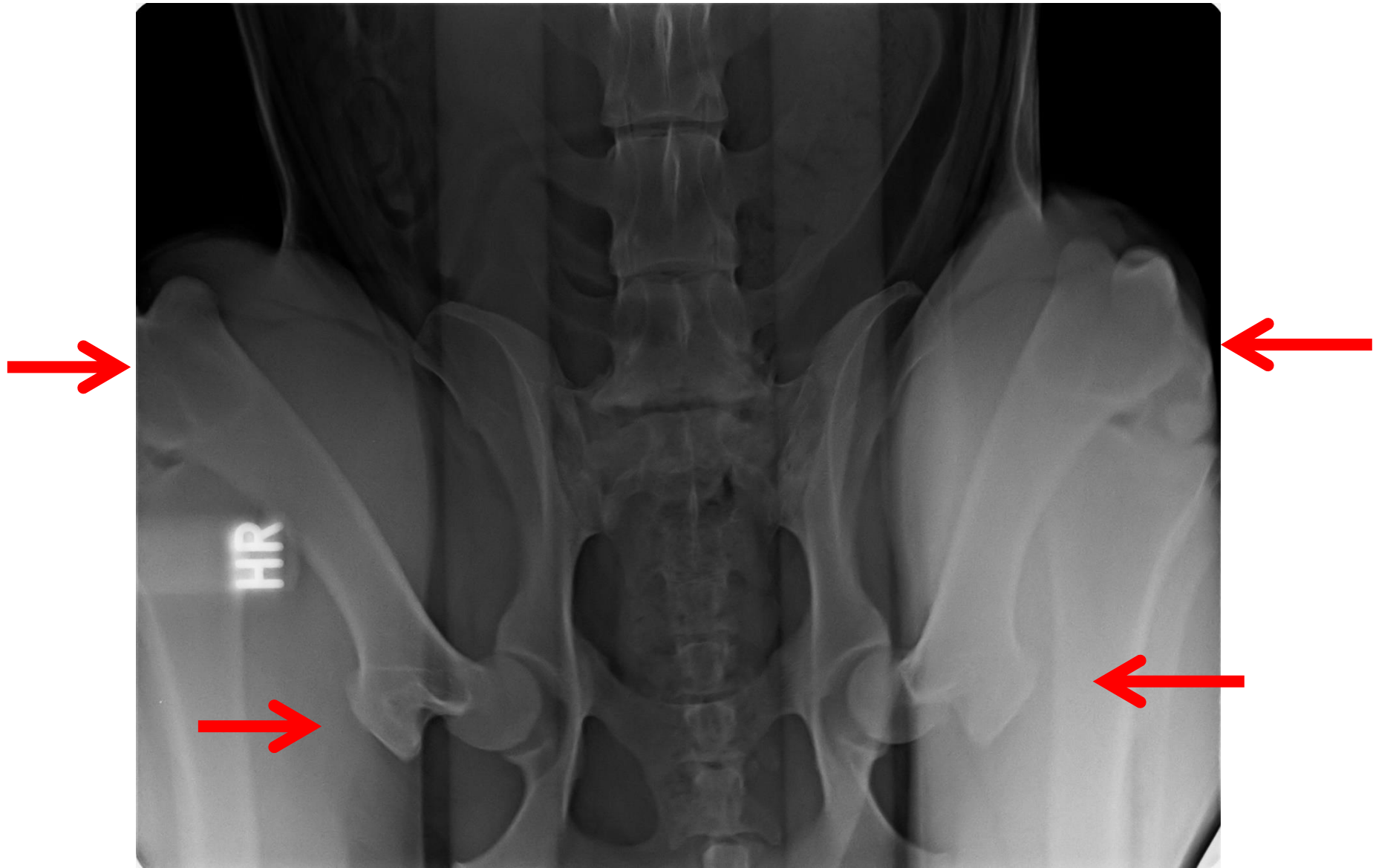


Zum Vergleich:

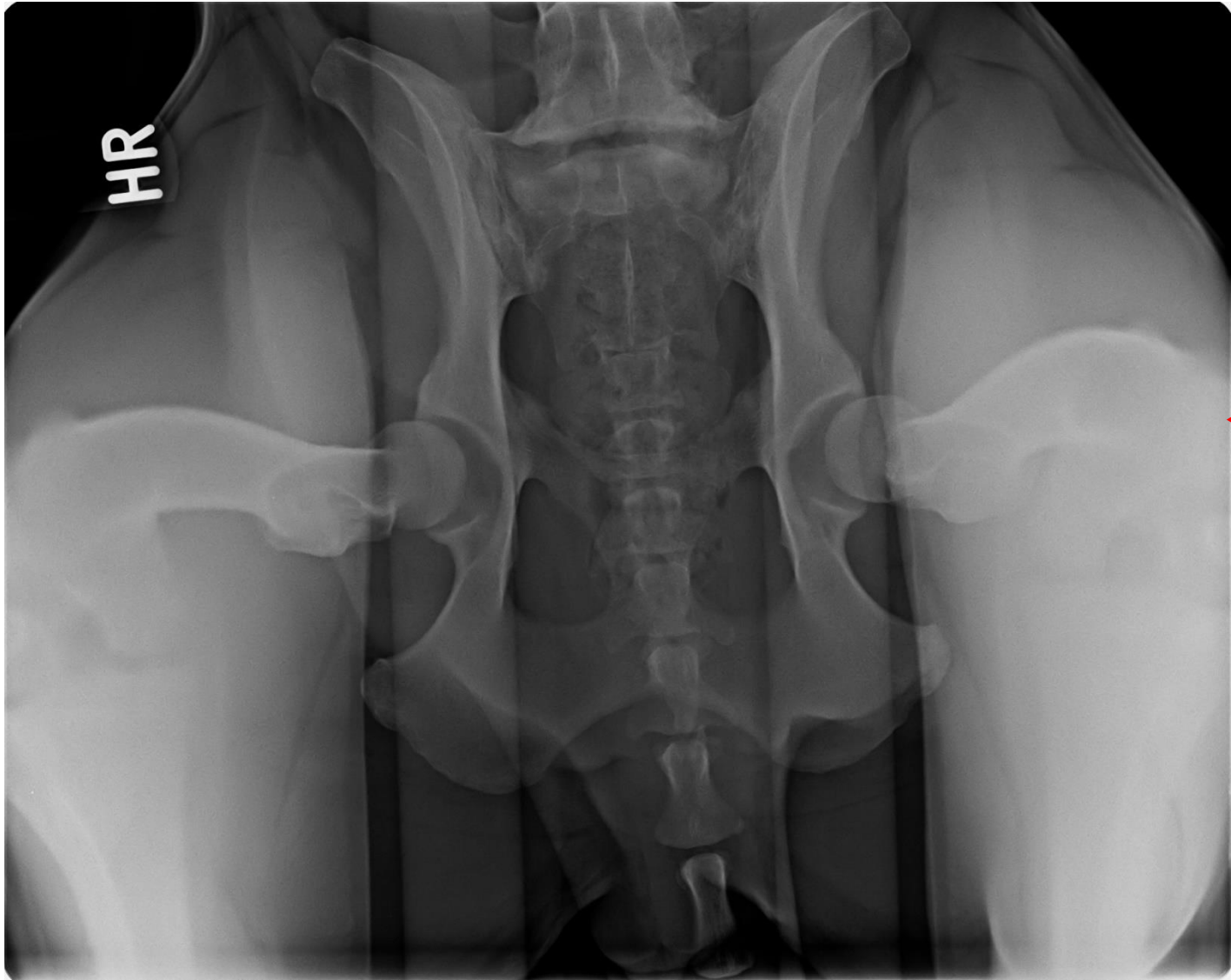
- FCI: „normal“, Laxität: hochgradig!



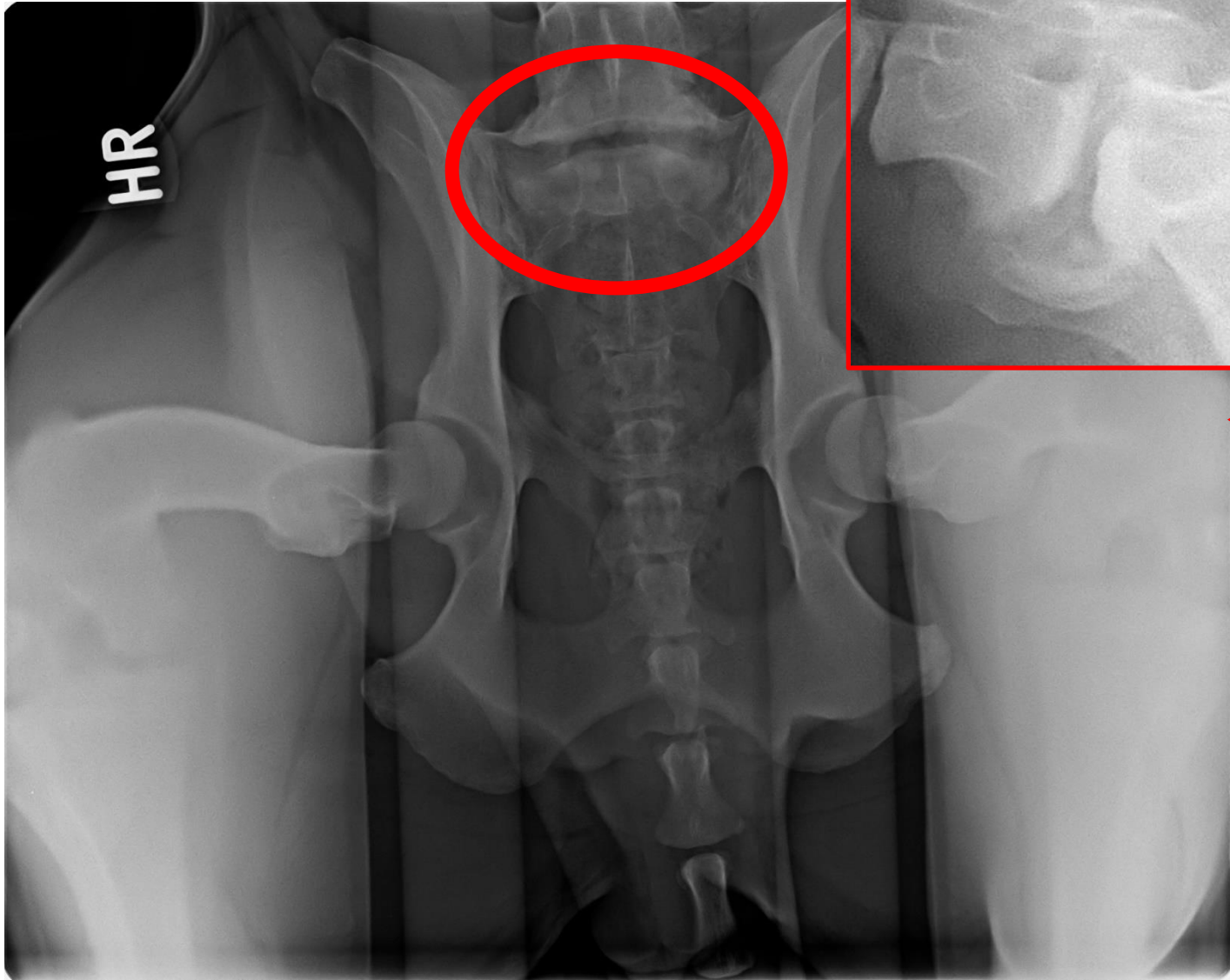
PennHIP falsch gelagert



PennHIP korrekt



Nicht nur die Hüftgelenke





Abschlussbericht

HD-Grenzfälle besser beurteilen

aus der gkf-Info 42 | Dezember 2015



Wirkungen der Akupunktur / Goldakupunktur als Therapieoption

- Muskelentspannung
- Ausschüttung körpereigener,
schmerzregulierender Substanzen
(Endorphine,...)
- → Muskelaufbau
- → vermehrte Stabilität der zu lockeren
Hüftkonstruktion

HR



Rhodesian Ridgeback

Links: vor der Behandlung Rechts: 8 Wochen danach

